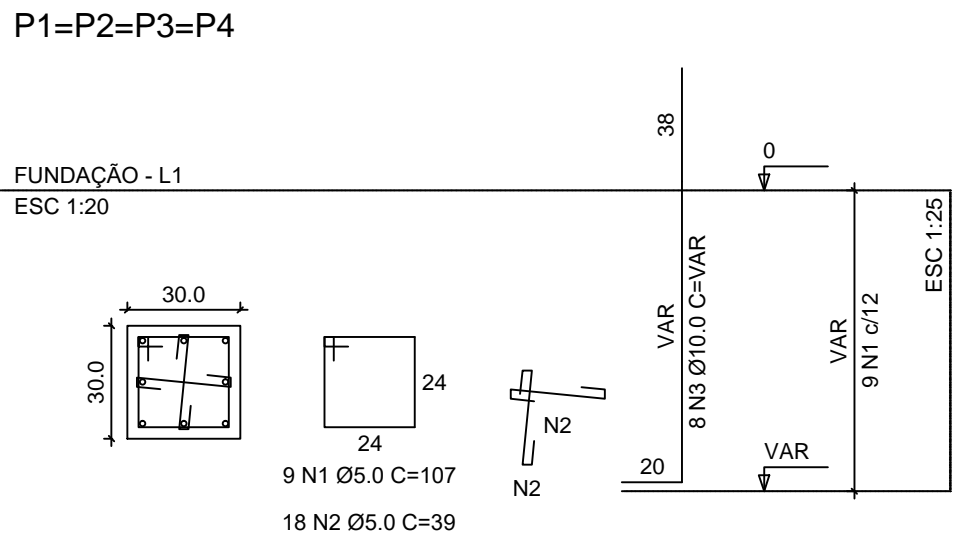
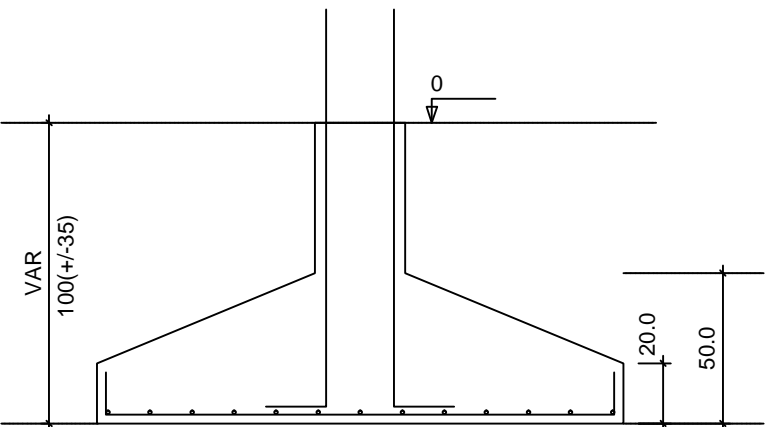
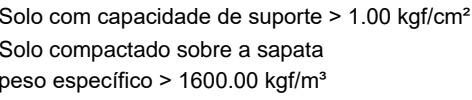




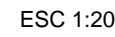
Vol. concreto (C-25) = 0.36 m³
Vol. concreto (C-30) = 3.92 m³
Área de forma total = 10.40 m²



PAVIMENTO SUPERIOR - L3



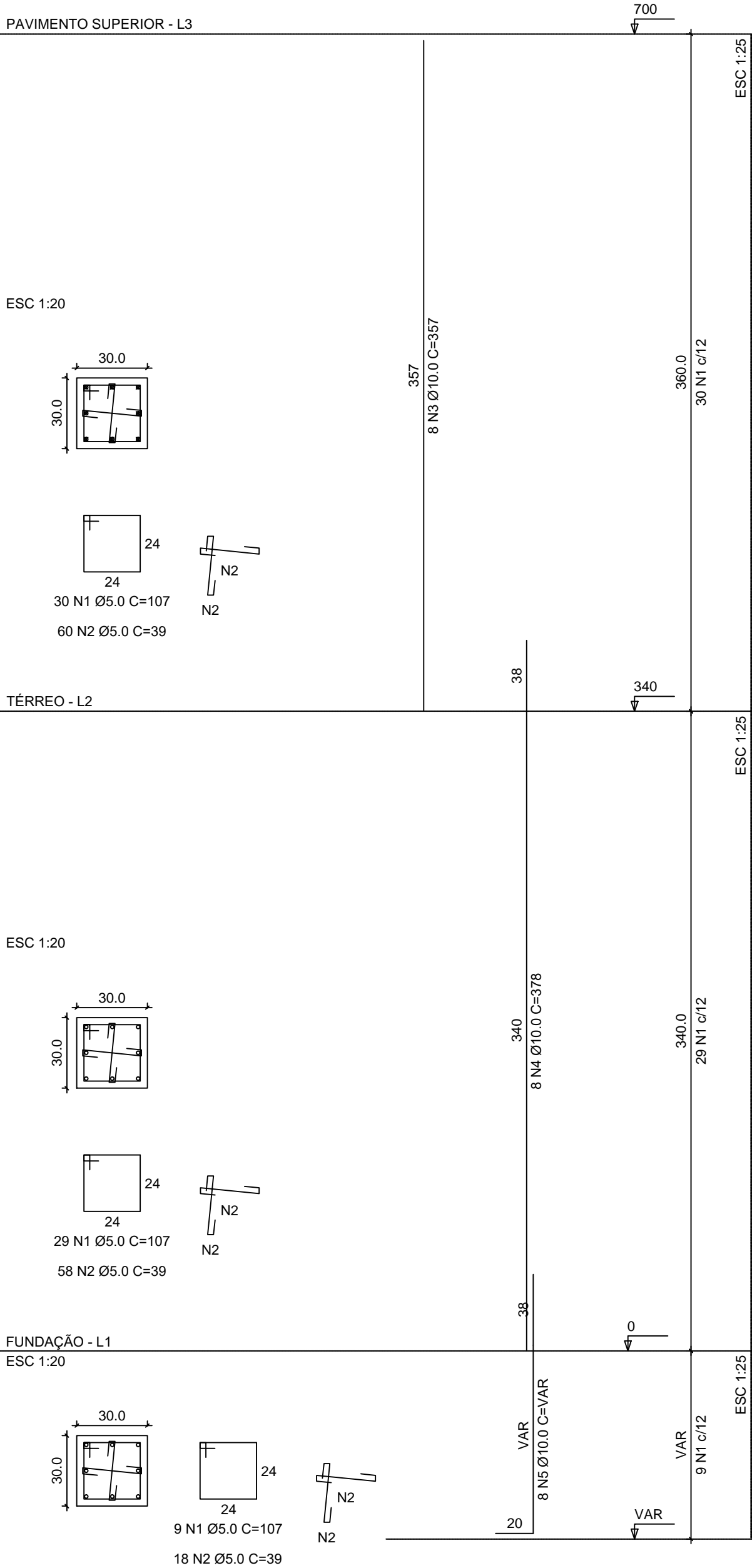
PAVIMENTO SUPERIOR - L3



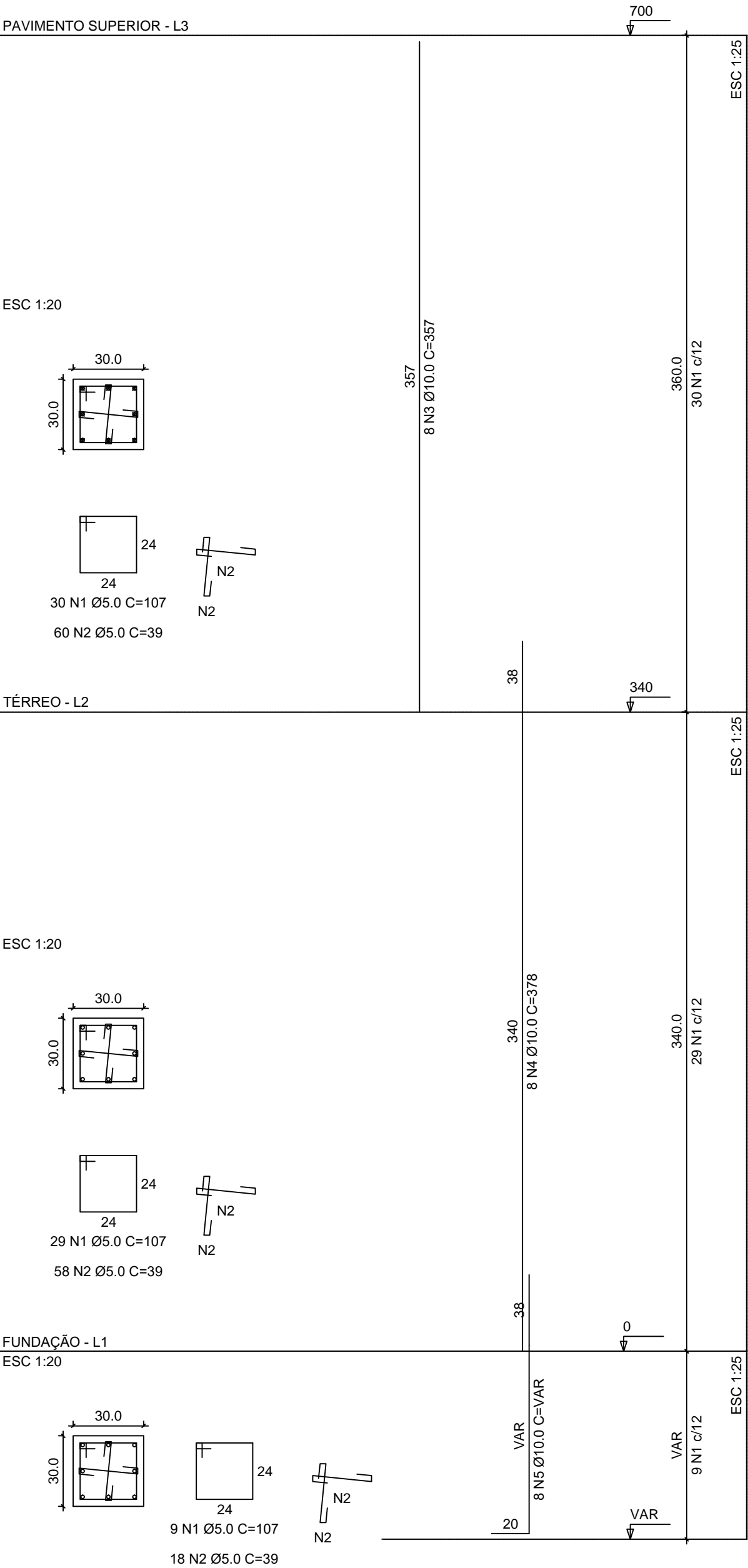
RESUMO DO AÇO			
AÇO	DIAM	C.TOTAL (m)	PESO+10% (kg)
CA50	10.0	285.1	193.4
CA60	5.0	503.2	85.3
PESO TOTAL			
CA50	193.4		
CA60	85.3		

Vol. concreto (C-25) = 2.88 m³
Área de forma total = 38.40 m²

P3



P4



RELAÇÃO DO AÇO					
P1-L3	P2-L3	P3-L3			
P4-L3	P1-L2	P2-L2			
P3-L2	P4-L2	P1-L1			
P2-L1	P3-L1	P4-L1			
AÇO	N	DIAM	Q	UNIT (cm)	C.TOTAL (cm)
CA60	1	5.0	272	107	29104
	2	5.0	544	39	21216
CA50	3	10.0	32	357	11424
	4	10.0	32	378	12096
	5	10.0	32	VAR	VAR

RESUMO DO AÇO			
AÇO	DIAM	C.TOTAL (m)	PESO+10% (kg)
CA50	10.0	285.1	193.4
CA60	5.0	503.2	85.3
PESO TOTAL			
CA50	193.4		
CA60	85.3		

Vol. concreto (C-25) = 2.88 m³

Área de forma total = 38.40 m²



MINISTÉRIO DA SAÚDE
SECRETARIA ESPECIAL DE SAÚDE INDÍGENA
DISTRITO SANITÁRIO INDÍGENA XAVANTE
SESANI - SERVIÇO DE EDIFICAÇÕES E SANEAMENTO
AMBIENTAL INDÍGENA



Projeto:
ESTRUTURAL

Assunto: DETALHE DO PILARES

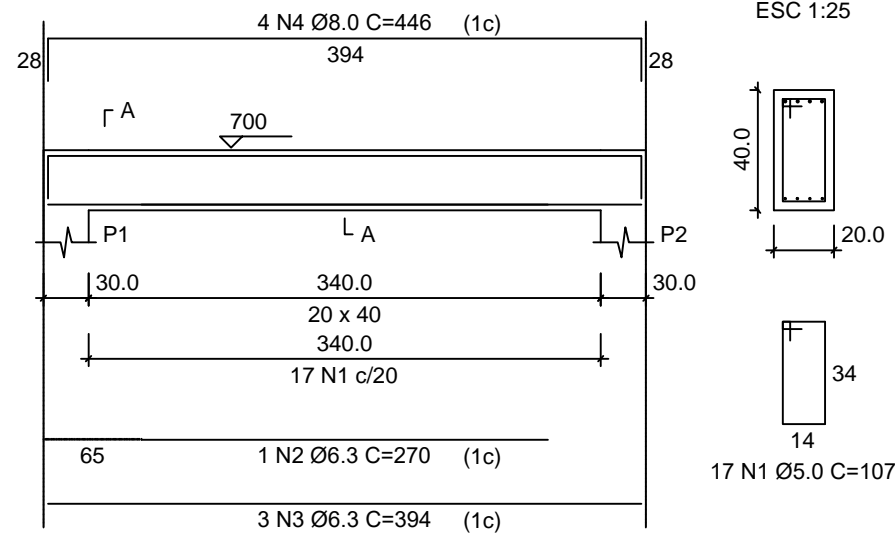
RESP. TÉCNICO:
ADELMO H. CECHELERO CREA-1018535810D-GO

Escala:
ESCALA INDICADA

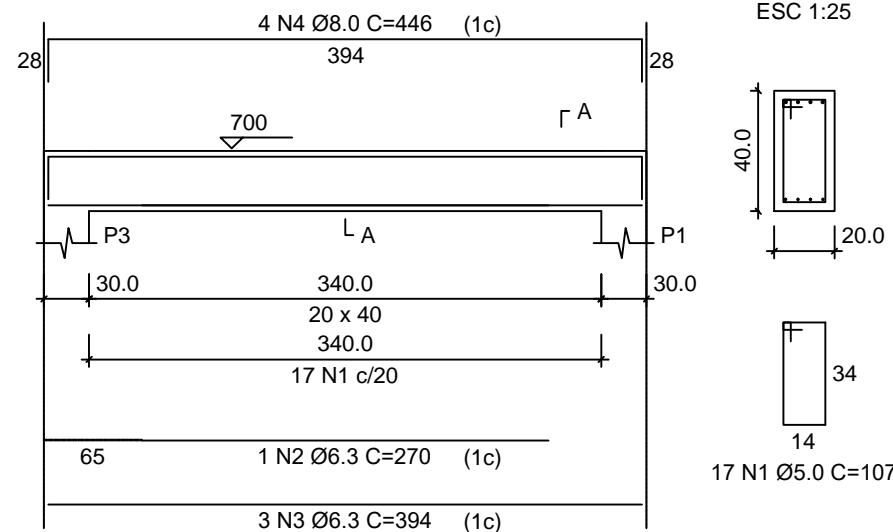
Folha:
03/08

Data:
2024

PAVIMENTO Superior
V1
ESC 1:50



PAVIMENTO Superior
V2
ESC 1:50



RELAÇÃO DO AÇO					
AÇO	N	DIAM	Q	UNIT (cm)	C.TOTAL (cm)
CA60	1	5.0	68	107	7276
CA50	2	6.3	4	270	1080
	3	6.3	12	394	4728
	4	8.0	16	446	7136

RESUMO DO AÇO			
AÇO	DIAM	C.TOTAL (m)	PESO+10% (kg)
CA50	6.3	58.1	15.6
CA60	8.0	71.4	31.0
	5.0	72.8	12.3
PESO TOTAL			
CA50	46.6		
CA60	12.3		

Vol. concreto (C-25) = 1.28 m³
Área de forma total = 16.00 m²

Vigas			
Nome	Seção (cm)	Elevação (cm)	Nível (cm)
V1	20x40	0	700
V2	20x40	0	700
V3	20x40	0	700
V4	20x40	0	700

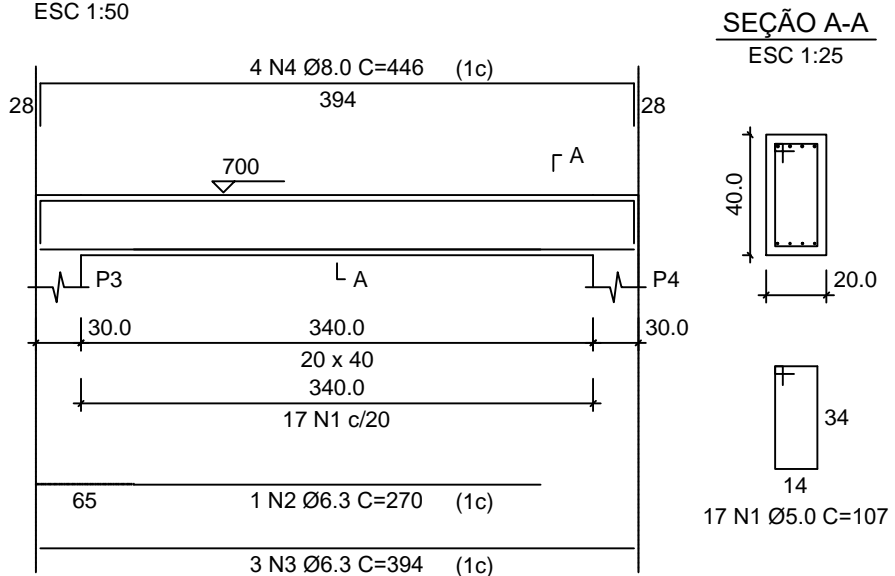
Lajes						
Dados				Sobrecarga (kgf/m²)		
Nome	Tipo	Altura (cm)	Elevação (cm)	Nível (cm)	Peso próprio (kgf/m²)	Adicional
L1	Maciça	15	0	700	375	32

Características dos materiais	
fck (kgf/cm²)	Ecs (kgf/cm²)
250	238000

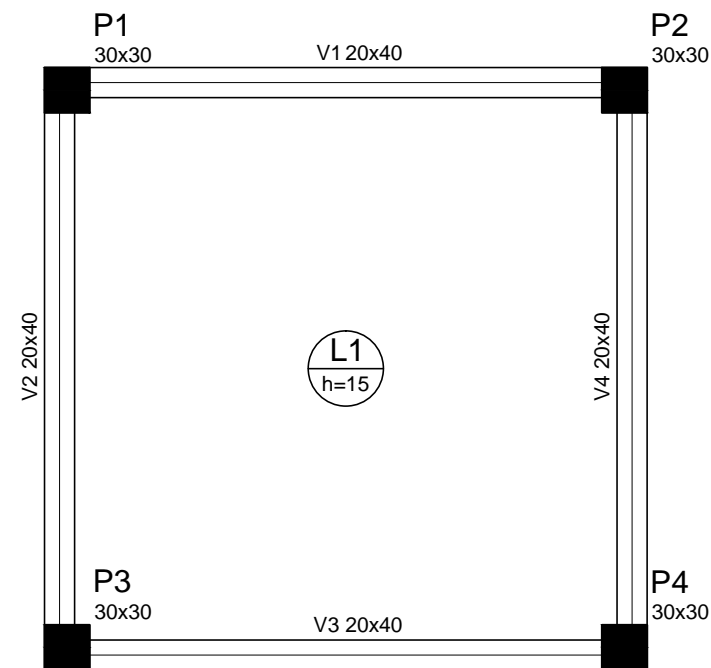
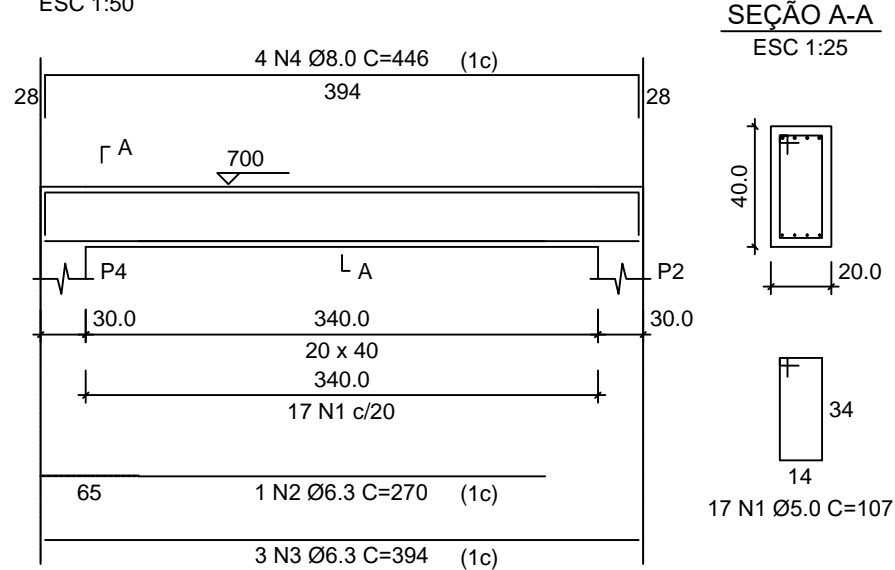
Pilares			
Nome	Seção (cm)	Elevação (cm)	Nível (cm)
P1	30 x 30	0	700
P2	30 x 30	0	700
P3	30 x 30	0	700
P4	30 x 30	0	700

Legenda dos Pilares	
	Pilar que morre
	Pilar que passa
	Pilar que nasce
	Pilar com mudança de seção



PAVIMENTO Superior
V3
ESC 1:50

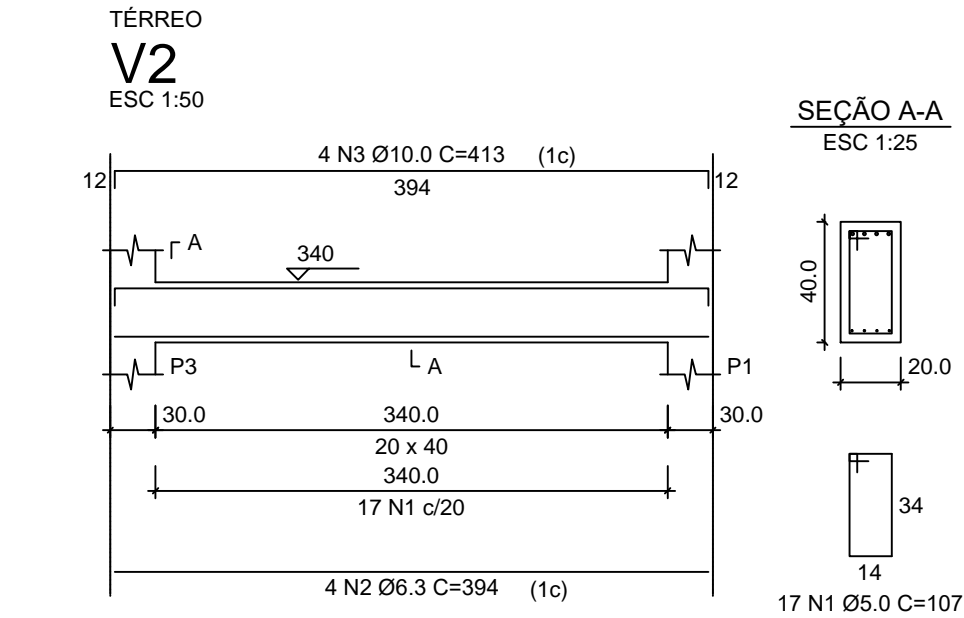
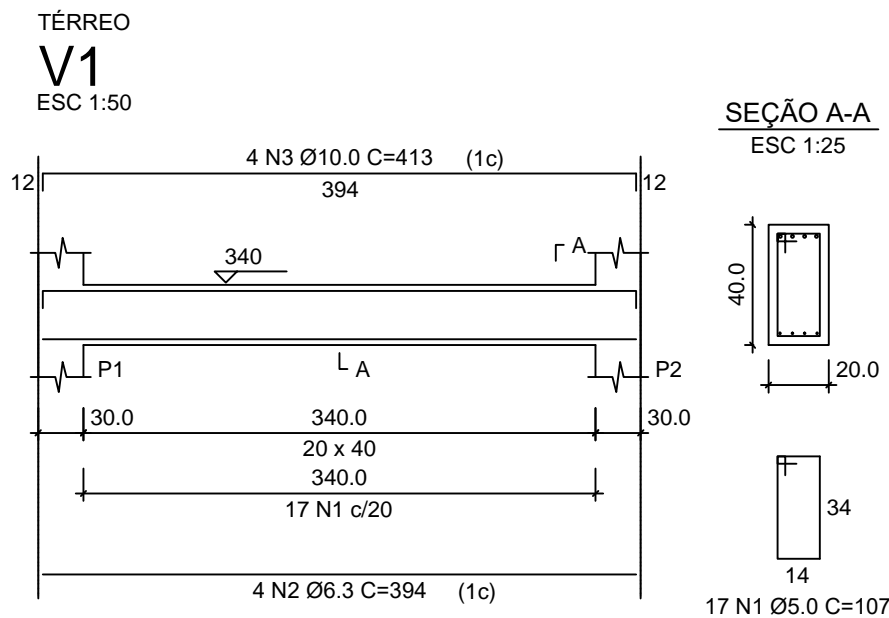


PAVIMENTO Superior
V4
ESC 1:50



Forma do pavimento PAVIMENTO Superior

 MINISTÉRIO DA SAÚDE SECRETARIA ESPECIAL DE SAÚDE INDÍGENA DISTRITO SANITÁRIO INDÍGENA XAVANTE SESANI - SERVIÇO DE EDIFICAÇÕES E SANEAMENTO AMBIENTAL INDÍGENA		
Projeto: ESTRUTURAL		
Assunto: PLANTA DE FORMAS E DETALHE DAS VIGAS DE COBERTURA		Escala: ESCALA INDICADA
RESP. TÉCNICO: ADELMO H. CECHELERO CREA-1018535810D-GO	Folha: 04/08	Data: 2024



RELAÇÃO DO AÇO

AÇO	N	DIAM	Q	UNIT (cm)	C.TOTAL (cm)
CA60	1	5.0	68	107	7276
CA50	2	6.3	16	394	6304
	3	10.0	16	413	6608

RESUMO DO AÇO

AÇO	DIAM	C.TOTAL (m)	PESO+10% (kg)
CA50	6.3	63.0	17.0
CA60	10.0	66.1	44.8
CA60	5.0	72.8	12.3
PESO TOTAL			
CA50	61.8		
CA60	12.3		

Vol. concreto (C-25) = 1.28 m³

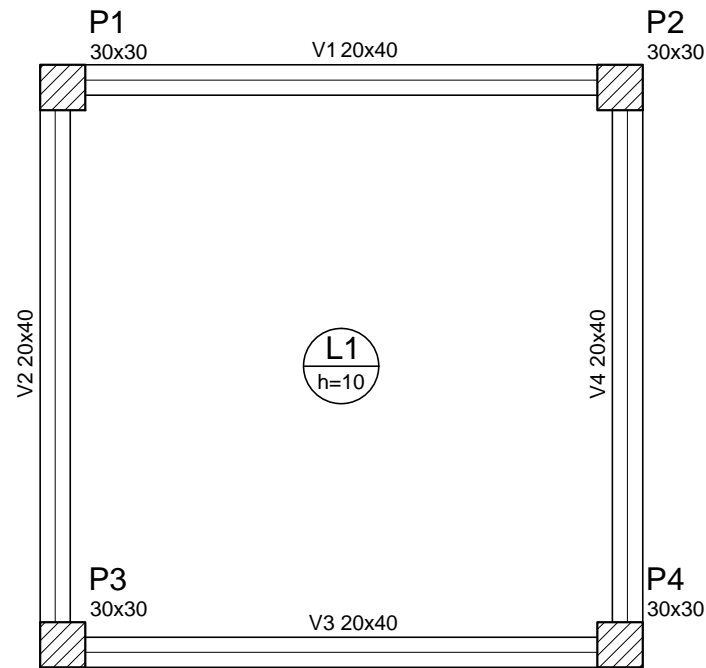
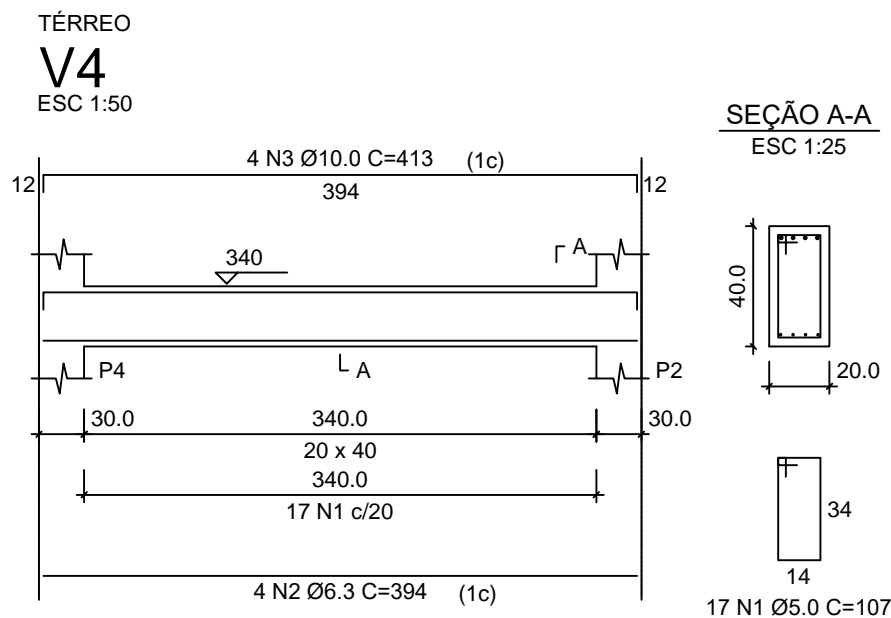
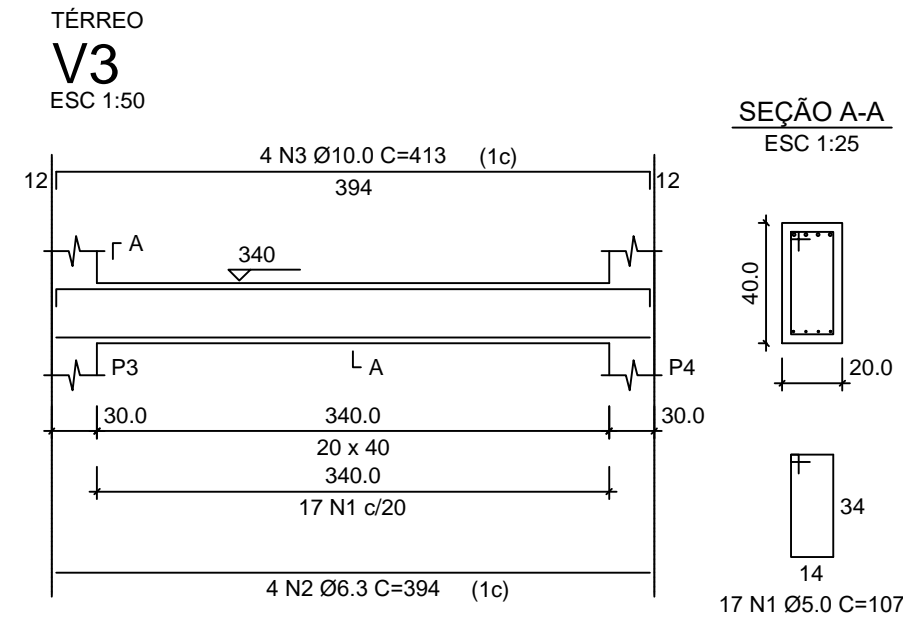
Área de forma total = 16.00 m²

Vigas			
Nome	Seção (cm)	Elevação (cm)	Nível (cm)
V1	20x40	0	340
V2	20x40	0	340
V3	20x40	0	340
V4	20x40	0	340

Lajes					Sobrecarga (kgf/m²)		
Dados					Adicional	Acidental	Localizada
Nome	Tipo	Altura (cm)	Elevação (cm)	Nível (cm)	Peso próprio (kgf/m²)		
L1	Maciça	10	0	340	250	30	150

Características dos materiais	
fck (kgf/cm²)	Ecs (kgf/cm²)
250	238000



Pilares			
Nome	Seção (cm)	Elevação (cm)	Nível (cm)
P1	30 x 30	0	340
P2	30 x 30	0	340
P3	30 x 30	0	340
P4	30 x 30	0	340



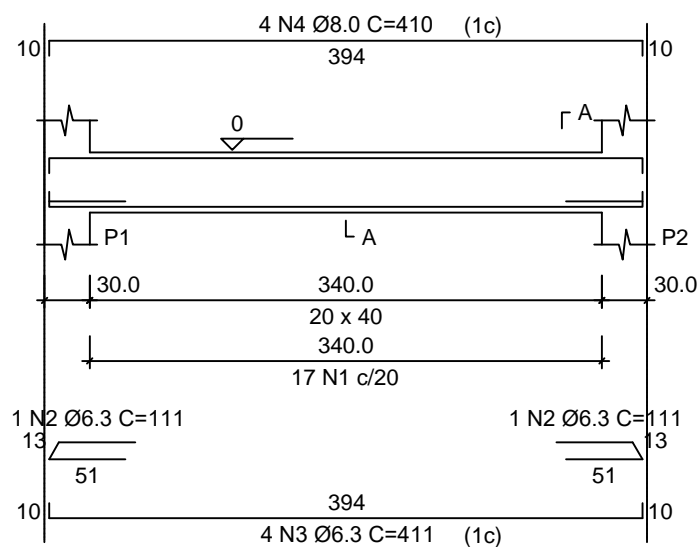
Legenda dos Pilares	
	Pilar que morre
	Pilar que passa
	Pilar que nasce
	Pilar com mudança de seção

Forma do pavimento TÉRREO

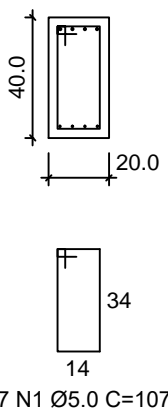
escala 1:50

 MINISTÉRIO DA SAÚDE SECRETARIA ESPECIAL DE SAÚDE INDÍGENA DISTRITO SANITÁRIO INDÍGENA XAVANTE SESANI - SERVIÇO DE EDIFICAÇÕES E SANEAMENTO AMBIENTAL INDÍGENA		
Projeto: ESTRUTURAL		
Assunto: PLANTA DE FORMAS E DETALHE DAS VIGAS DO TÉRREO		Escala: ESCALA INDICADA
RESP. TÉCNICO: ADELMO H. CECHERLERO CREA-1018535810D-GO	Folha: 05/08	Data: 2024

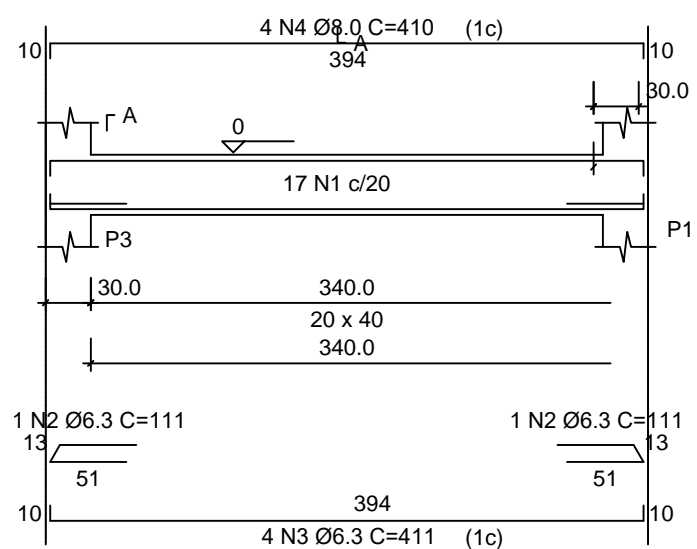
FUNDAÇÃO
V1
ESC 1:50



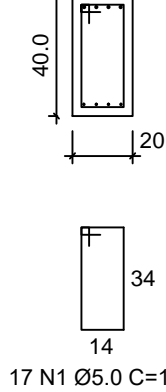
SEÇÃO A-A
ESC 1:25



FUNDAÇÃO
V2
ESC 1:50



SEÇÃO A-A
ESC 1:25



RELAÇÃO DO AÇO					
AÇO	N	DIAM	Q	UNIT (cm)	C.TOTAL (cm)
CA60 CA50	1	5.0	68	107	7276
	2	6.3	8	111	888
	3	6.3	16	411	6576
	4	8.0	16	410	6560

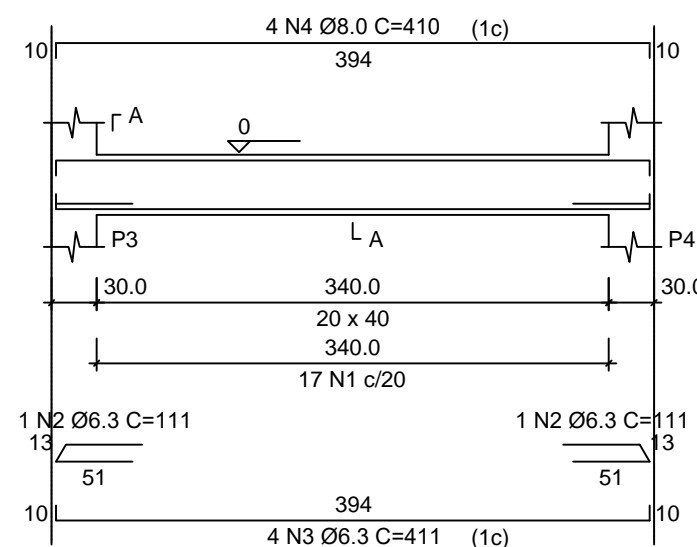
RESUMO DO AÇO

AÇO	DIAM	C.TOTAL (m)	PESO+10% (kg)
CA50	6.3	74.6	20.1
CA60	8.0	65.6	28.5
CA60	5.0	72.8	12.3
PESO TOTAL			
CA50	48.6		
CA60	12.3		

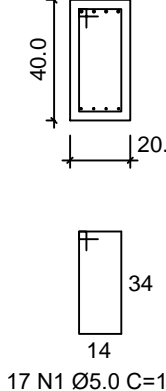
Vol. concreto (C-25) = 1.28 m³

Área de forma total = 16.00 m²

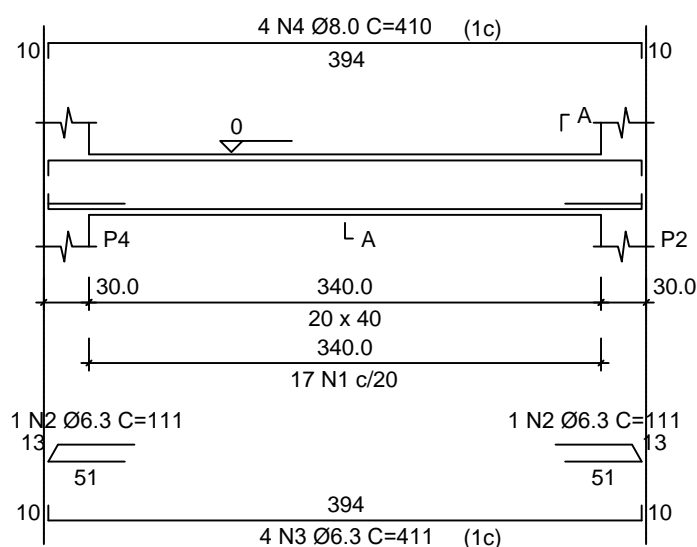
FUNDAÇÃO
V3
ESC 1:50



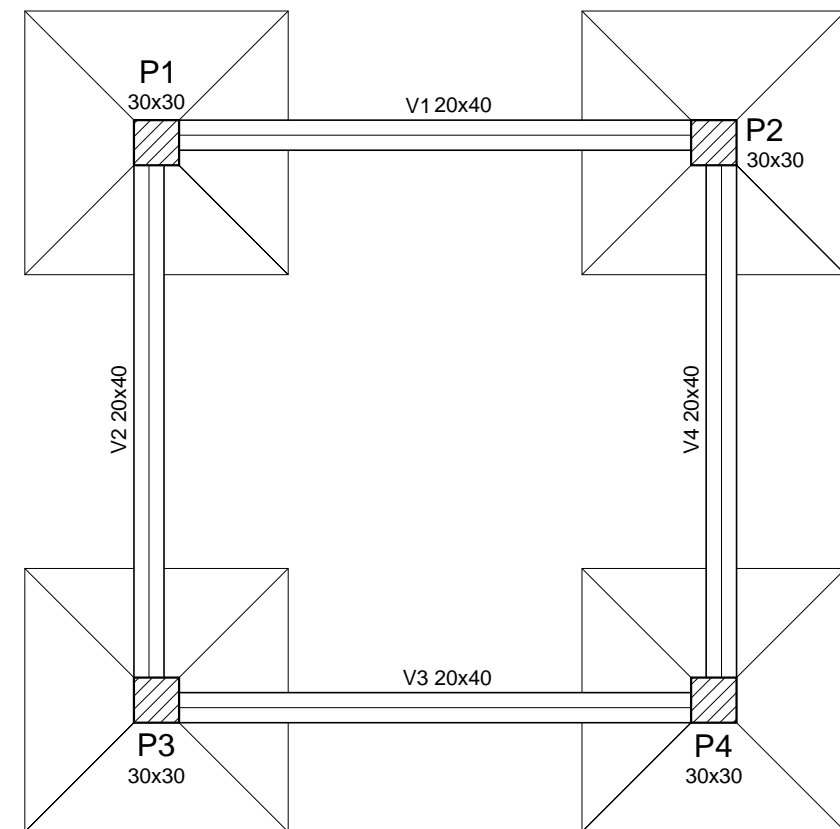
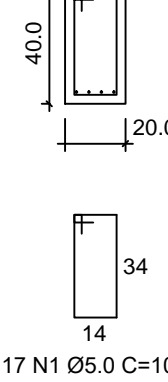
SEÇÃO A-A
ESC 1:25



FUNDAÇÃO
V4
ESC 1:50



SEÇÃO A-A
ESC 1:25





Vigas			
Nome	Seção (cm)	Elevação (cm)	Nível (cm)
V1	20x40	0	0
V2	20x40	0	0
V3	20x40	0	0
V4	20x40	0	0

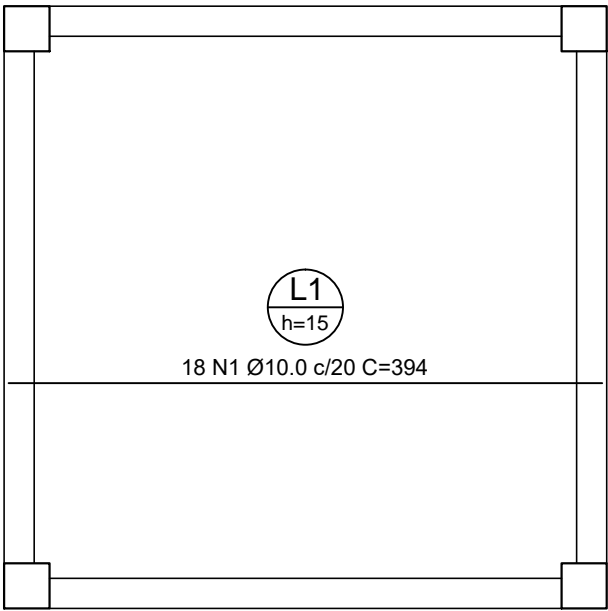
Características dos materiais		
Elemento	fck (kgf/cm²)	Ecs (kgf/cm²)
Vigas	250	238000
Pilares	250	238000
Sapatas	300	260716

Pilares			
Nome	Seção (cm)	Elevação (cm)	Nível (cm)
P1	30 x 30	0	0
P2	30 x 30	0	0
P3	30 x 30	0	0
P4	30 x 30	0	0

Legenda dos Pilares	
	Pilar que morre
	Pilar que passa
	Pilar que nasce
	Pilar com mudança de seção

Forma do pavimento FUNDAÇÃO

 MINISTÉRIO DA SAÚDE SECRETARIA ESPECIAL DE SAÚDE INDÍGENA DISTRITO SANITÁRIO INDÍGENA XAVANTE SESANI - SERVIÇO DE EDIFICAÇÕES E SANEAMENTO AMBIENTAL INDÍGENA		
Projeto: ESTRUTURAL		
Assunto: PLANTA DE FORMAS E DETALHE DAS VIGAS BALDRAMES		Escala: ESCALA INDICADA
RESP. TÉCNICO: ADELMO H. CECHELEIRO CREA-1018535810D-GO	Folha: 06/08	Data: 2024



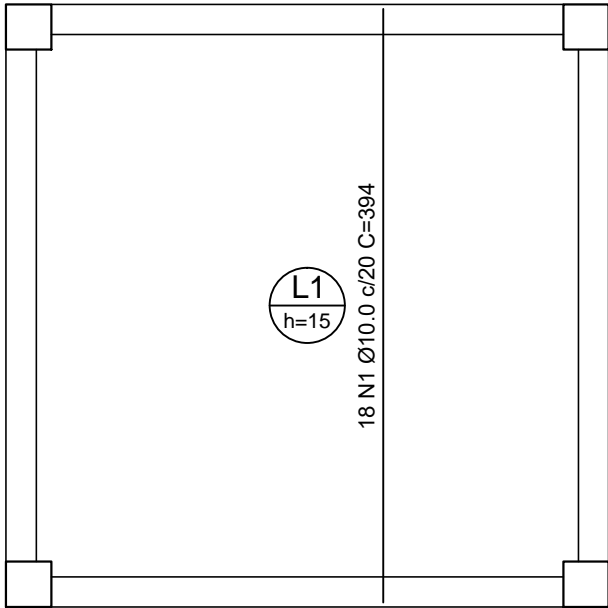
Armação positiva das lajes do pavimento PAVIMENTO Superior (Eixo X)
escala 1:50

RELAÇÃO DO AÇO					
Positivos X			Positivos Y		
AÇO	N	DIAM	Q	UNIT (cm)	C.TOTAL (cm)
CA50	1	10.0	36	394	14184

RESUMO DO AÇO			
AÇO	DIAM	C.TOTAL (m)	PESO+10% (kg)
CA50	10.0	141.8	96.2
PESO TOTAL			
CA50	96.2		

Vol. concreto (C-25) = 1.95 m³

Área de forma total = 13.02 m²



Armação positiva das lajes do pavimento PAVIMENTO Superior (Eixo Y)
escala 1:50



MINISTÉRIO DA SAÚDE
SECRETARIA ESPECIAL DE SAÚDE INDÍGENA
DISTRITO SANITÁRIO INDÍGENA XAVANTE
SESANI - SERVIÇO DE EDIFICAÇÕES E SANEAMENTO AMBIENTAL INDÍGENA



Projeto:
ESTRUTURAL

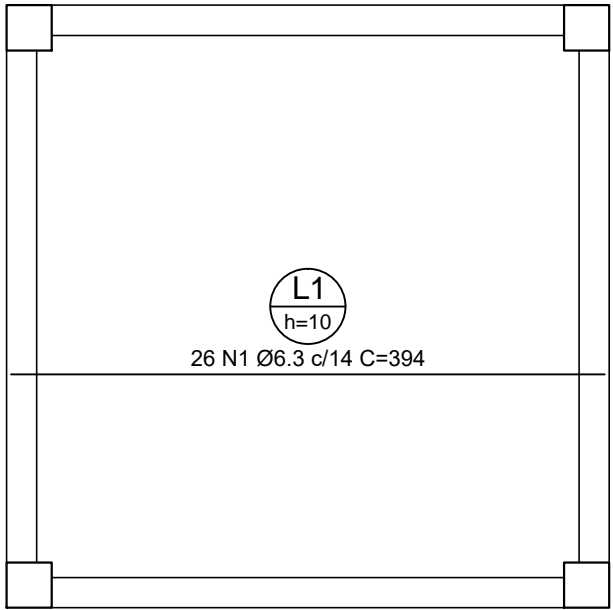
Assunto: DETALHE DA LAJE DE COBERTURA

Escala:
ESCALA INDICADA

RESP. TÉCNICO:
ADELMO H. CECHELERO CREA-1018535810D-GO

Folha:
07/08

Data:
2024

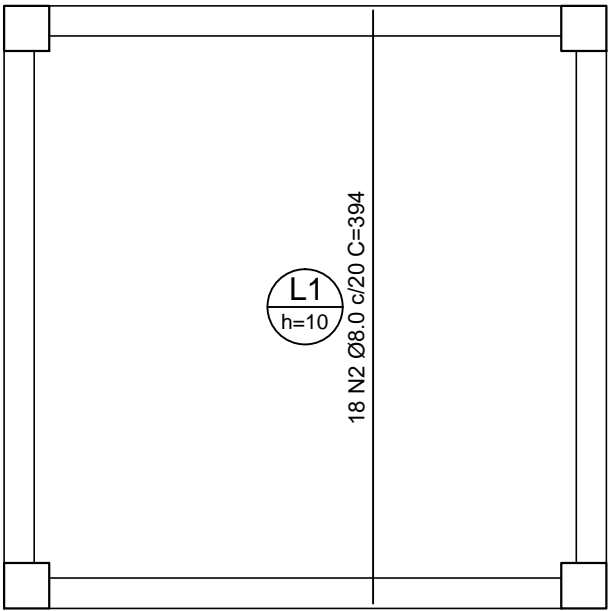


Armação positiva das lajes do pavimento TÉRREO (Eixo X)
escala 1:50

RELAÇÃO DO AÇO					
Positivos X			Positivos Y		
AÇO	N	DIAM	Q	UNIT (cm)	C.TOTAL (cm)
CA50	1 2	6.3 8.0	26 18	394 394	10244 7092

RESUMO DO AÇO			
AÇO	DIAM	C.TOTAL (m)	PESO+10% (kg)
CA50	6.3 8.0	102.4 70.9	27.6 30.8
PESO TOTAL			
CA50	58.4		

Vol. concreto (C-25) = 1.30 m³
Área de forma total = 13.02 m²



Armação positiva das lajes do pavimento TÉRREO (Eixo Y)
escala 1:50



MINISTÉRIO DA SAÚDE
SECRETARIA ESPECIAL DE SAÚDE INDÍGENA
DISTRITO SANITÁRIO INDÍGENA XAVANTE
SESANI - SERVIÇO DE EDIFICAÇÕES E SANEAMENTO AMBIENTAL INDÍGENA



Projeto:
ESTRUTURAL

Assunto: DETALHE DA LAJE DO TÉRREO

RESP. TÉCNICO:
ADELMO H. CECHERLERO CREA-1018535810D-GO

Folha:
08/08

Escala:
ESCALA INDICADA
Data:
2024